

首次使用E8(2019)

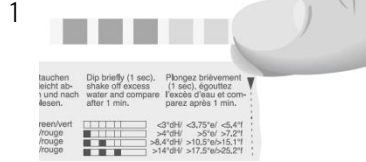
所需用品:

- 咖啡豆 (加入咖啡豆槽)
- 清水 (加進水箱)
- 奶管 (連接咖啡機與牛奶容器)

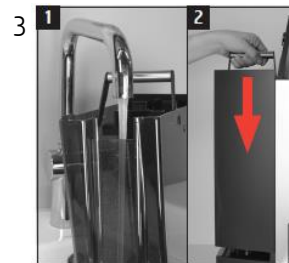
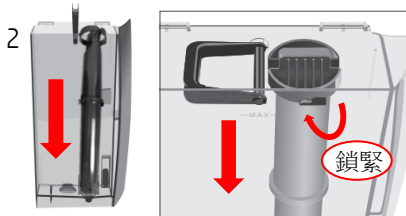
此快速參考指南並不代替《E8 (2019) 使用說明書》。請確保閣下首先讀畢與留意有關的安全資訊及提示，以免發生意外。

» 屏幕顯示«

水質硬度設定



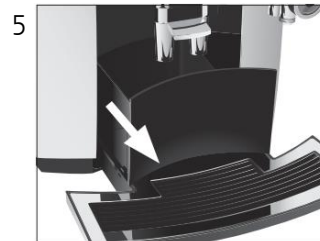
啟動濾芯系統



- » Filter operation / Saved (濾芯操作/ 儲存)«
- » Filter is being rinsed (濾芯正在清洗中)«
- » System is filling (系統正在注水中)«

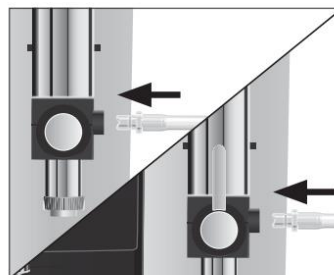


» Empty drip tray (清理廢水盤)«



連接牛奶

1 移除奶泡器上保護膠蓋



2 連接牛奶管道